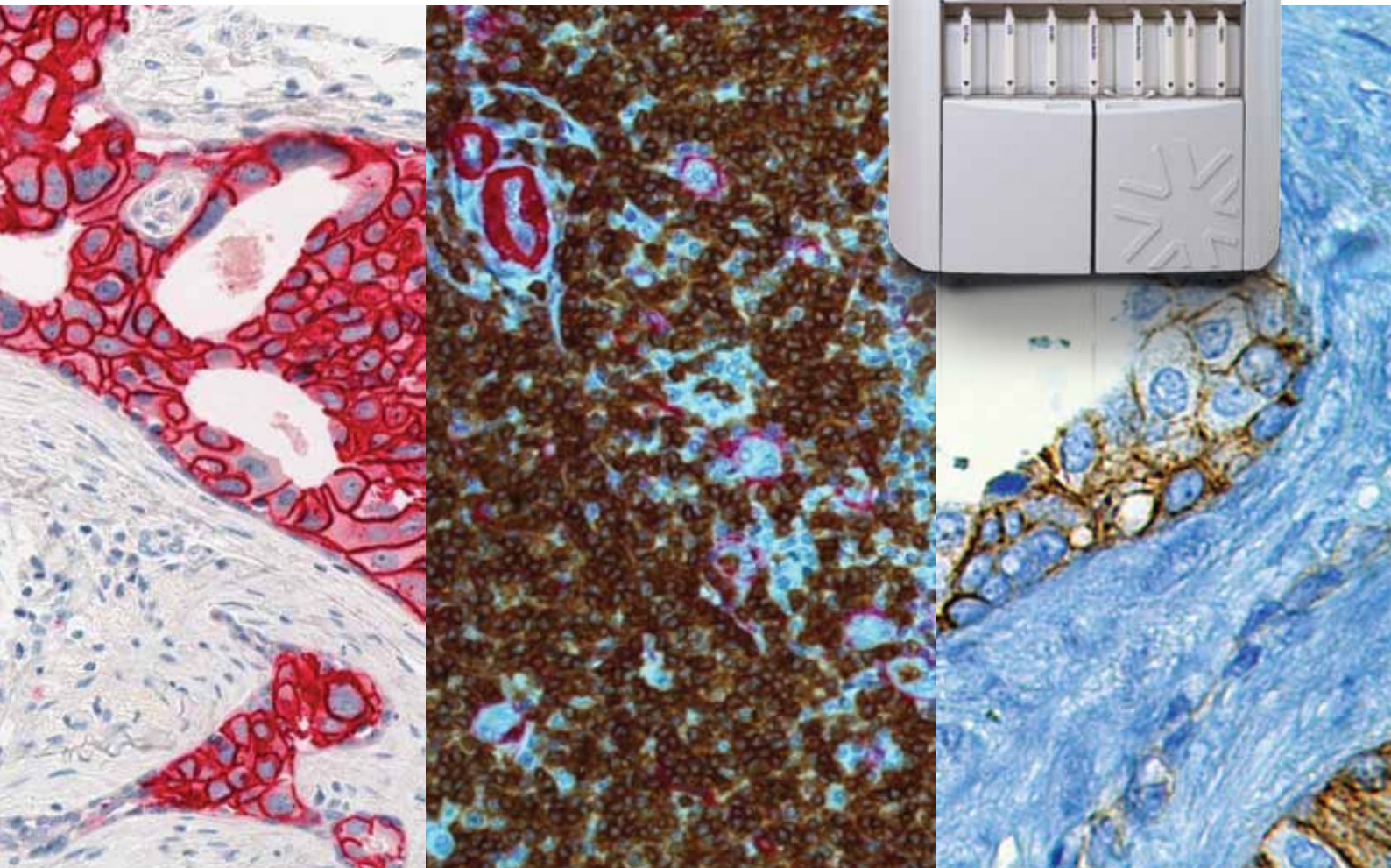


VENTANA DISCOVERY ULTRA

Spécifications



Spécifications du DISCOVERY ULTRA

Caractéristiques générales

Applications	Séchage, déparaffinage, prétraitement et coloration automatisés des lames IHC, HIS, FISH, FITC, colorations multiples (double ou triple); Mode titration ou application manuelle
Tiroirs à lames	30 chambres de réaction indépendantes et individuelles
Carrousel de réactifs	35 positions de réactifs
Lames	25 x 75 mm ou 26 x 76 mm (lames de verre chargées positivement)
Modularité	1 à 8 systèmes peuvent être pilotés à partir d'un ordinateur doté du logiciel VSS (VENTANA SYSTEM SOFTWARE)
Qualité de l'eau	Eau de type II (S/B NCCLS) ou équivalente (eau désionisée)
Solutions tampons	Jusqu'à sept solutions différentes dans des réservoirs de 3 à 6 litres
Configuration	Posé au sol, sur pieds
Conformité réglementaire	Certification EMC (pour un usage Recherche uniquement)

Conditions environnementales

Dégagement thermique	400 Btu/h en mode veille, 1000 Btu/h en fonctionnement
Température ambiante	20°C à 32°C
Humidité	10 à 90 %, sans condensation
Emplacement	Surface plate, horizontale. A l'abri des rayons solaires et des courants d'air. A l'écart des sources directes de chaleur et d'humidité.

Caractéristiques physiques

Dimensions – fermé (l x P x H)	111.76 x 84.07 x 158.50 cm		
Poids	294.8 kg		
Dégagements	Dessus	Côtés	Arrière
	38.1 cm	10.2 cm	15.2 cm

Contrôle de la température

Plage de température des lames	Ambiante jusqu'à 100° C. Contrôle individuel de la température.
--------------------------------	--

Caractéristiques électriques

Tension	230 VAC \pm 10%
Intensité	4 amps
Fréquence	50 Hz

Roche Diagnostics France
2, avenue du Vercors - BP 59
38242 MEYLAN Cedex
Tél. : +33 (0) 4 76 76 30 00
Fax : +33 (0) 4 76 76 30 01

www.rochediagnostics.fr
www.ventana.com

© 2013 Roche

DISCOVERY, VENTANA et le logo VENTANA
sont des marques déposées par Roche.